

AVANT® serie 500

Ottima scelta con impianto idraulico robusto e semplice

- **OPTIDRIVE®** circuito di guida dà più potere per guidare e agganciare gli accessori idraulici
- Idraulica semplice, efficace, ottimo investimento per riduzione della manutenzione
- Maggiore capacità di sollevamento e forza di tiro rispetto alla serie 400
- Cabina di guida più spaziosa della serie 400



OPTIDRIVE®



Altezza Cabina

Misura Gomma	26x12.00-12	27x8.50-15
Cabina L	2035 mm	2048 mm
Cabina LX	2025 mm	2038 mm
Cabina DLX	2045 mm	2058 mm

*) Con ruote da 23 "la macchina è più bassa di 15 mm

Pneumatici

Dimensione delle ruote	Profilo	Larghezza macchina
27 x 8.50 - 15*	TR	1030 mm
23 x 8.50 - 12	TR/garden	1080 mm
23 x 10.50 - 12	TR/garden	1130 mm
26 x 12.00 - 12*	TR/garden	1290 mm
320/60-12 HD*	TR	1290 mm
26,5 x 14.00 - 12**	garden	1420 mm

*) Ruote più grandi aumenteranno l'altezza totale della macchina di 20-35 mm

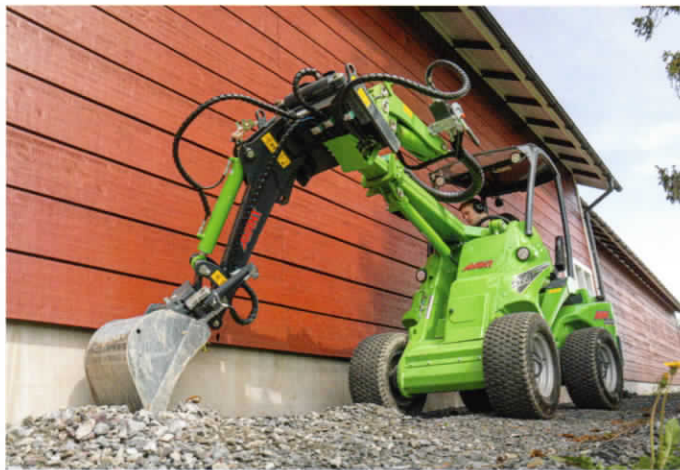
***) Richiede distanziali da 40 mm sui mozzi delle ruote

Modello	AVANT 523	AVANT 528	AVANT 530
Lunghezza	2450 mm	2570 mm	2570 mm
Larghezza	1130 mm	1130 mm	1130 mm
Altezza	1985 mm	1985 mm	1985 mm
Peso	1200 +170 kg	1250 + 170 kg	1290 + 170 kg
Gommatura standard	23x10.50-12" garden/TR		
Guida, trasmissione	Idrostatico Avant Optidrive®		
Forza di trazione	900 kp	950 kp	1050 kp
Velocità di guida max.	12 km/h	12 km/h	19 km/h
Flusso olio idraulico ausiliario / pressione	34 l/min 185 bar	36 l/min 200 bar	36 l/min 200 bar
Radiatore olio idraulico	Standard	Standard	Standard
Raggio di sterzata interno/esterno	995 / 2050 mm	995 / 2050 mm	995 / 2050 mm
Max. altezza di sollevamento	2790 mm	2790 mm	2790 mm
Max. portata netta effettiva*	800 kg	950 kg	950 kg
Alt. di Max portata /50 cm	1100 kg	1250 kg	1250 kg
Motore tipo	Kubota D902 Stage V	Kubota D1105 Stage V	
Potenza motore	16 kW (22 hp)	19 kW (26 hp)	19 kW (26 hp)
Coppia massima	56 Nm @ 2600 rpm	72 Nm @ 2200 rpm	72 Nm @ 2200 rpm
Carburante	Diesel	Diesel	Diesel

*) Carico a 400 mm di distanza da attacco frontale con accessorio e 70 kg di peso su retro.



Paesaggio



AVANT – la macchina efficiente per il paesaggio

AVANT può davvero gestire lavori paesaggistici. Questo è il lavoro che stanno già facendo in oltre 50 paesi.

Avant ha sviluppato una gamma molto completa di accessori per soddisfare le molteplici esigenze del paesaggio e cura del territorio. Grazie alla collezione di accessori personalizzati, Avant può svolgere i lavori di diverse macchine. Dal movimento, allo spostamento di inerti, materiali, dal carico e dallo scarico, dallo scavo, dal livellamento, dalla fresatura e persino della posa della pavimentazione – e anche dai lavori di Manutenzione come la falciatura del prato, e lo spazzamento ecc.

Il design articolato e le dimensioni compatte di Avant significano che può funzionare su qualsiasi territorio, ed è facile da trasportare su un rimorchio da un cantiere all'altro. Ciò significa che i progetti vengono completati più rapidamente, la qualità è migliore e il tempo e il denaro viene risparmiato.

